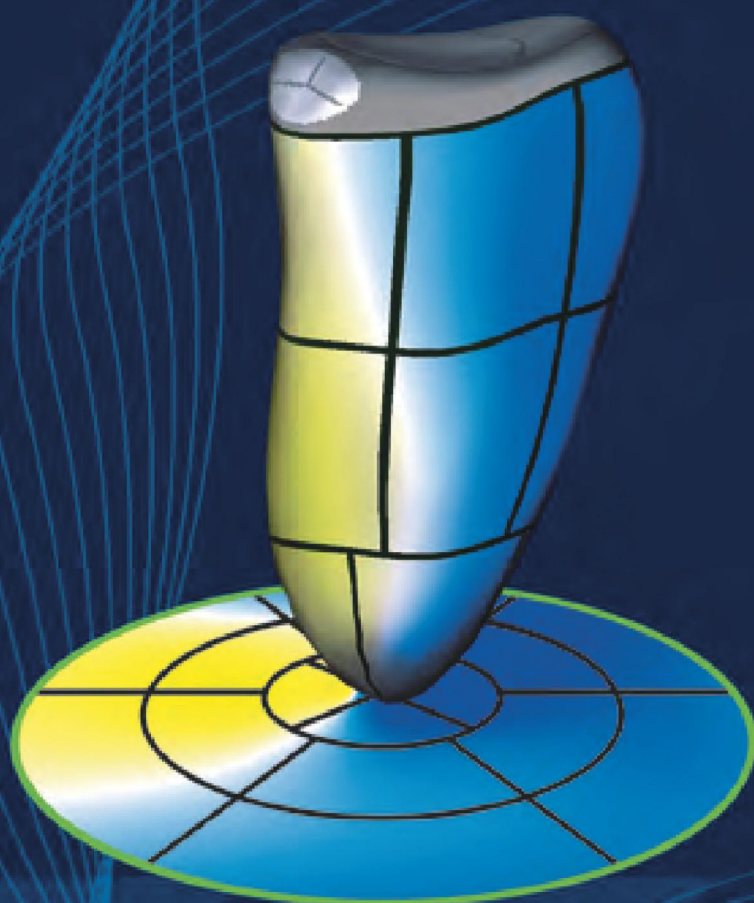
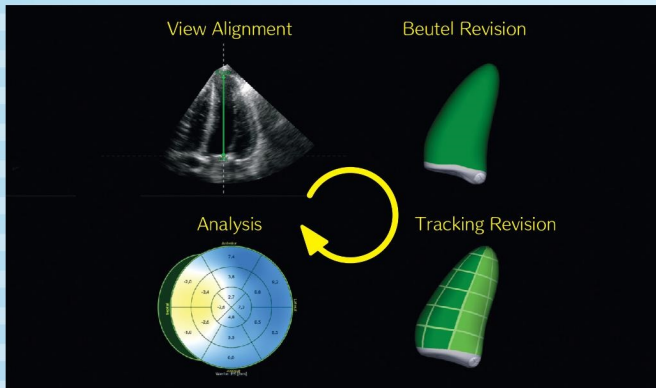


4D LV- ANALYSIS

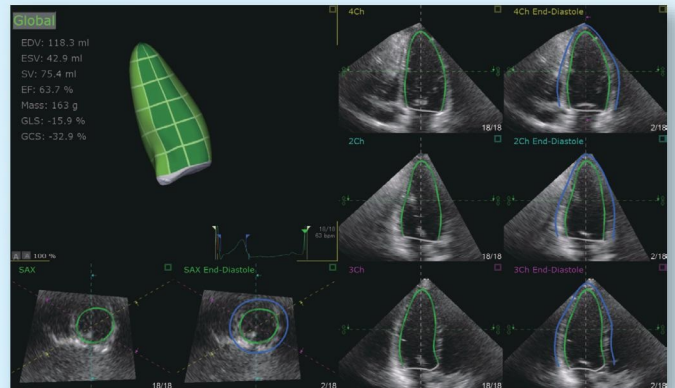


4D LV-ANALYSIS

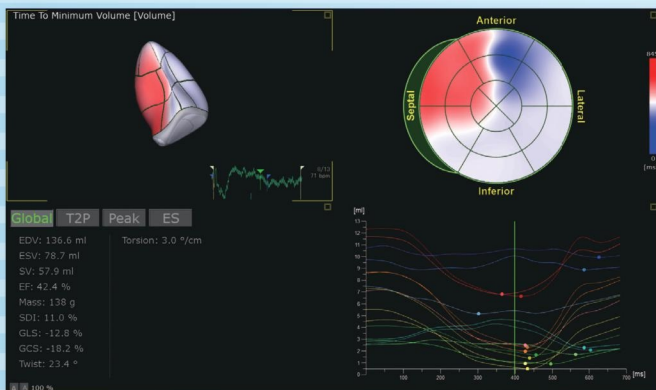
3Dスペックルトラッキングによる左室機能の評価



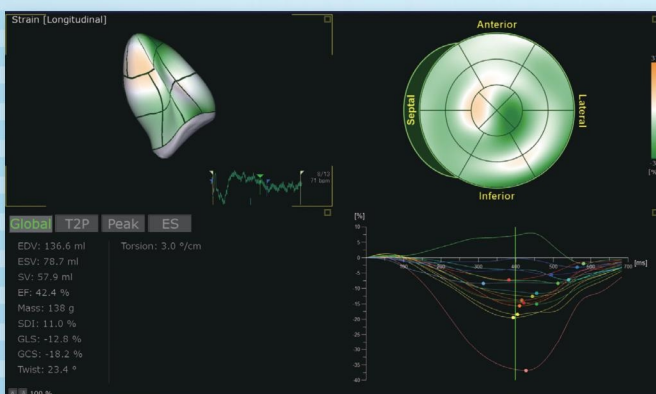
<わずか3ステップで解析>



<Volume・LV Massの算出>



<局所・全体のVolume Curve>



<3D画像Strain解析>

4D LV-ANALYSISの特長

- 簡便な操作手順表示
- 仮定を用いない3D画像による計測
- 3Dスペックルトラッキングによる自動計測
- 各社汎用3D画像フォーマットに対応
- 多彩な計測項目

4D LV-ANALYSISの計測項目

- 3D画像によるStrain (Radial、Circumferential、Longitudinal)・Displacement・Twist・Torsionの計測が可能です
- 3D画像による全体・局所の定量解析
- 3D画像による同期・非同期の評価が可能です

推奨ハードウェア構成

- CPU: Intel Core i5 以上
- Memory: 8GB 以上
- OS: Windows 10
- HDD: 1GB 程度

製造元



〒141-0021 東京都品川区上大崎3-3-9 211号
 TEL:03-5422-6917 FAX:03-6447-7700
 HPアドレス <http://www.yellowdog.co.jp>

販売名: TOMTEC-ARENA 画像解析ソフトウェア

一般の名称: 汎用画像診断装置ワークステーション用プログラム(70030012)

医療機器製造販売認証番号: 303AABZX00010000

種別: 管理医療機器(クラスII)

製造販売業者: 株式会社ワイディ 本店