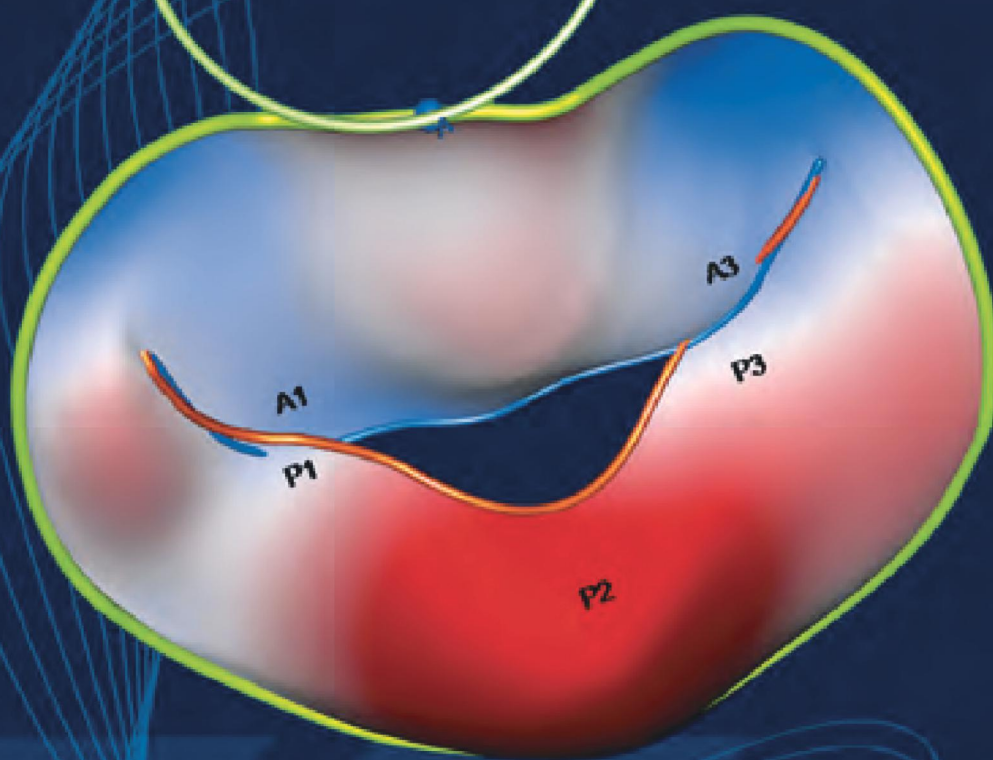
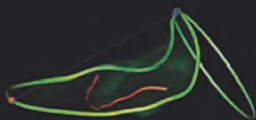


# 4D MV- ASSESSMENT

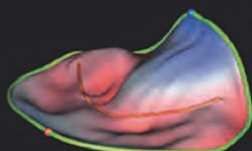


## 僧帽弁機能評価の革命的ソフトウェア

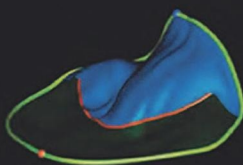
### 各計測項目の視覚的な表示



AP Diameter and  
AoV Annulus



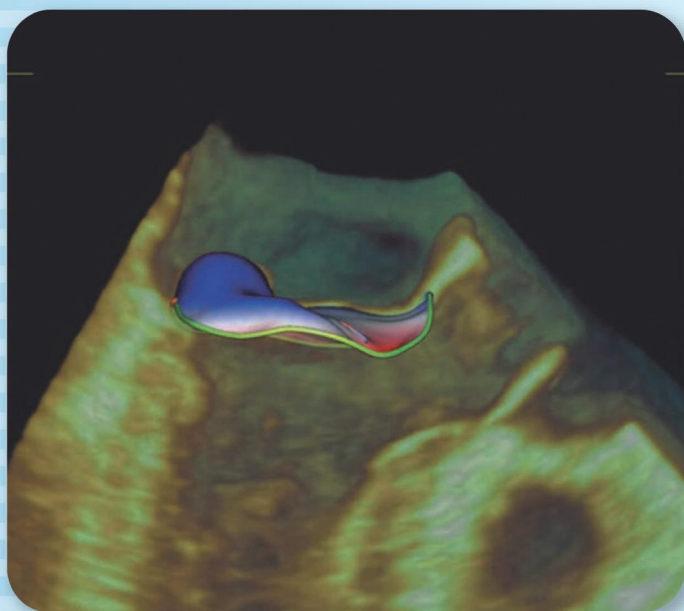
Parametric display  
of topology



Anterior leaflet  
area



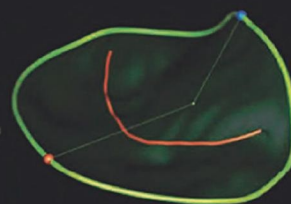
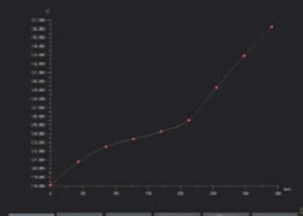
Posterior leaflet  
area



### 大きく進化したワークフロー

- わずか4ステップで僧帽弁の3D構築と定量化が可能
- オートマチックな形態認識
- 1時相の計算処理はわずか5秒
- 収縮期時相全体の計算処理も20秒で

### 時相変化のグラフ表示



AP Diameter: 3.47 cm  
AL-PM Diameter: 4.06 cm  
Sphericity index (AP / AL-PM): 0.856  
Non-planar Angle: 125.5°  
Annulus Circumference (3D): 12.76 cm  
Annulus Area (2D): 10.94 cm<sup>2</sup>  
Annulus Area (3D): 11.59 cm<sup>2</sup>

### 豊富な計測パラメーター

- 前尖、後尖に分けた弁尖面積表示など  
弁輪／弁尖定量評価の豊富なパラメーター一群
- 視覚的に見やすい結果表示
- 弁輪／弁尖の経時的変化のグラフ表示

### 推奨ハードウェア構成

- CPU: Intel Core i5以上
- Memory: 8GB以上
- OS: Windows10
- HDD: 500GB ~ 1TB程度を推奨

製造元



株式会社 ワイディ

〒141-0021 東京都品川区上大崎3-3-9 211号  
TEL:03-5422-6917 FAX:03-6447-7700  
HPアドレス <http://www.yellowdog.co.jp>

販売名: TOMTEC-ARENA 画像解析ソフトウェア

一般的名称: 汎用画像診断装置ワークステーション用プログラム(70030012)

医療機器製造販売認証番号: 303AABZX00010000

種別: 管理医療機器(クラスII)

製造販売業者: 株式会社ワイディ 本店